



Ja, endlich ist SIE da, die neue Kaffee-Röstmaschine der Kaffeerösterei am Kasteler Babeleck.

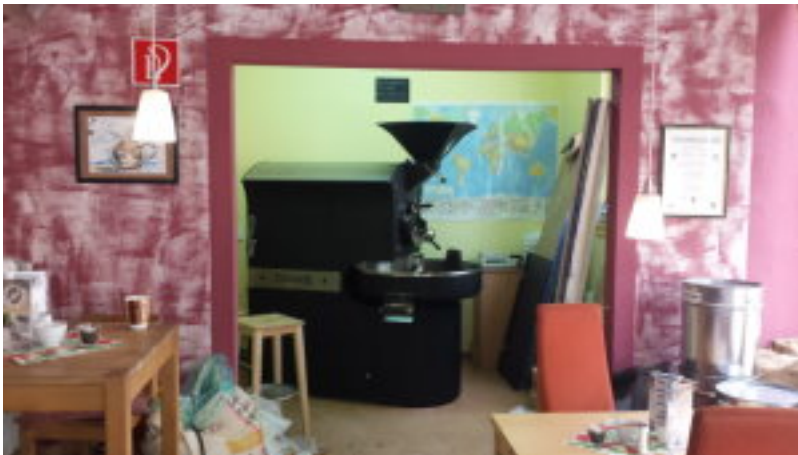
Aus den fernen Niederlanden hatte SIE sich auf den Weg gemacht und traf am Dienstag Morgen an ihrem Bestimmungsort ein.

In dem kleinen Dorf Namens Ulft im Osten der Niederlande, 5 Minuten hinter der deutschen Grenze, erblickte SIE das Licht der Kaffeeröster-Welt.

In Kastel begrüßt wurde SIE vom Team der Kaffeerösterei, an der Spitze der Chef des Betriebes Johannes Gammersbach, welcher dem Eintreffen der neuen Mitarbeiterin schon ungeduldig entgegenfieberte.

Der Hausmeisterservice Plöhn in Person von Andreas Plöhn und Franz Kate leistete die entsprechende Hilfe bei der Aufstellung der Maschine.

Kaffeeröster Gammersbach kommt richtig ins Schwärmen, wenn er von der neuen Errungenschaft berichtet: Mehr Röstkazität, neue Elektronik für komfortable Bedienung und und und....



Die Kaffeerösterei Kastel ist ein inhabergeführtes Unternehmen für Kaffeespezialitäten, die aus hochfeinen Rohbohnen frisch geröstet werden.

Im Angebot sind 14 verschiedene Kaffeespezialitäten aus Rohkaffee der Länder Indien, Äthiopien, Brasilien, Guatemala, Mexico, Nicaragua, Kolumbien und Costa Rica, die für den anspruchsvollen Kunden bereitstehen.

Man kann diese Spezialitäten auch direkt im Laden genießen und ganz neben bei SIE bewundern, SIE, die neue Kaffeeröstmaschine am Babbeleck...